



MICROZONAZIONE SISMICA - LIVELLO 1  
DGR 545 /10

CARTA DELLE MOPS

Scala 1:10.000

Tav.7

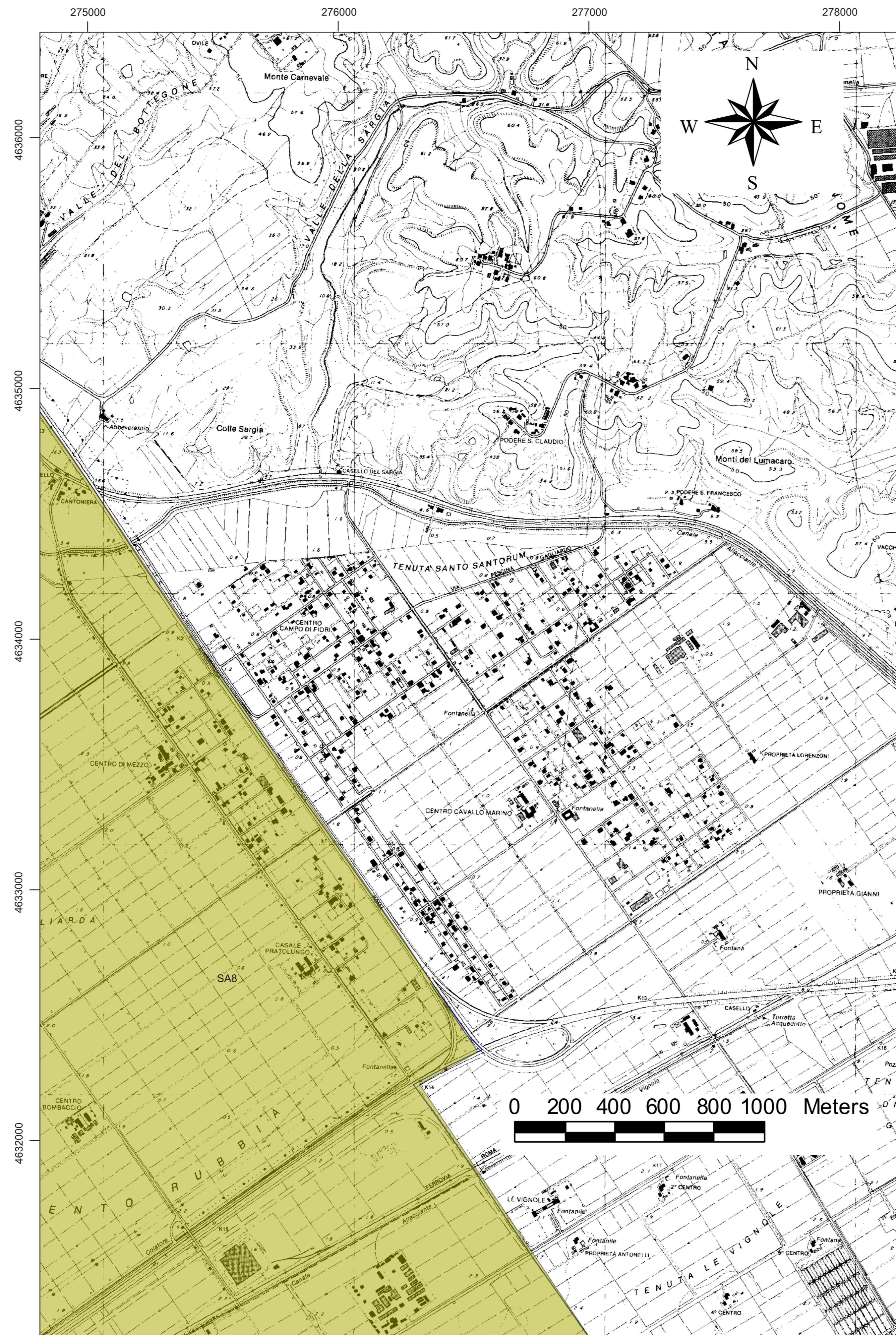
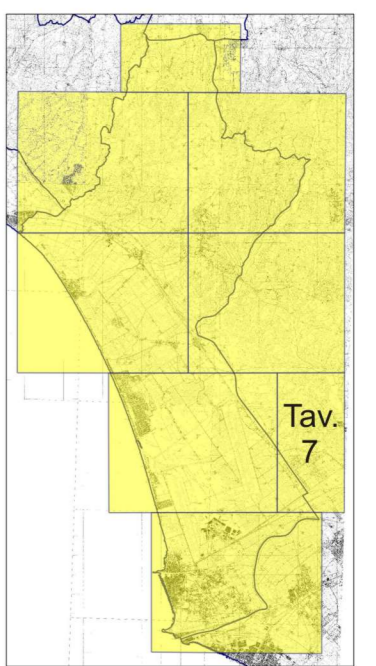


GEOMAGELLAN - Studio di Geologia Applicata  
Via degli Artisti, n.5 00040 Monte Compatri (Rm)  
www.geomagellan.it

Geol. Pio Sella

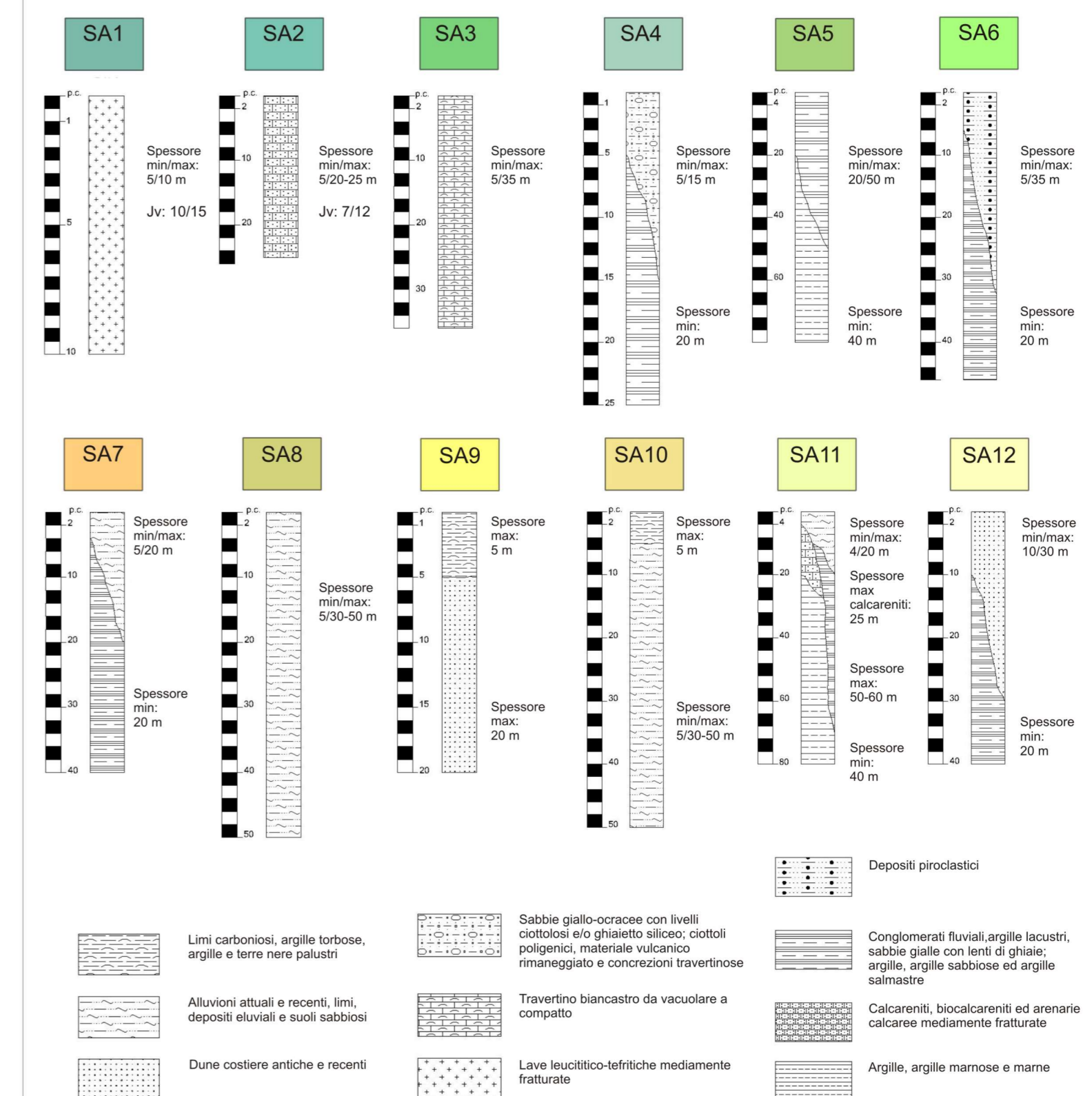
Geol. Luca Mengarelli

Geol. Francesco M. Botti



LEGENDA

Zone stabili suscettibili di amplificazione sismica



Zone suscettibili di instabilità

Z11 Aree a rischio frana da P.A.I. - Autorità dei Bacini Regionali del Lazio. Aree a pericolo "A" ed Aree a pericolo "B" (art. 16 e art. 17 NTC P.A.I.)

Orlo di scarpata morfologica 10 m < h < 20 m